

V INTERIÉRU NEBUDOU PROVÁDĚNY ŽÁDNÉ STAVEBNÍ ÚPRAVY

výškopis 0,000=288,00 m n.m. B.p.v

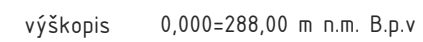
název stavby:

Kaple sv. Cyrila a Metoděje

RADEK VAŠENDA, DiS
BERNARTICE N/O 181
741 01 BERNARTICE N/O
IČ: 87776316
TEL: 737573770

místo stavby	parcela č. 55, k.ú. Milostovice
stavebník:	Statutární město Opava, Horní náměstí 382/69 74601 Opava
stupeň PD:	Dokumentace pro stavební povolení
část PD:	D.1.1 Architektonicko stavební část
číslo výkresu	D.1.1.b1
název výkresu	PŮDORYS 1.NP
měřítko	1:100

zodpovědný projektant:
Ing. Vlasta remešová
projektant:
Radek Vašenda, DiS
datum: číslo paré:
11/2023



místo stavby parcela č. 55, k.ú. Milostovice

zodpovědný projektant:
Ing. Vlasta remešová

projektant:

Radek Vašenda, DiS

datum: číslo paré:

11/2023

11/2023



LEGENDA KLEMPÍŘSKÝCH PRVKŮ

- K1

PARAPET – LAK PZ V BARVĚ FASÁDY
- K2

OPLECHOVÁNÍ STŘÍŠKY – LAK PZ V BARVĚ FASÁDY
- K3

OPLECHOVÁNÍ ŘÍMSY – LAK PZ V BARVĚ FASÁDY
- K4

OPLECHOVÁNÍ ŘÍMY – PZ PLECH V BARVĚ FASÁDY
- K5

PARAPET – LAK PZ V BARVĚ FASÁDY
- K6

OPLECHOVÁNÍ ŘÍMSY – PZ V BARVĚ FASÁDY
- K7

OPLECHOVÁNÍ ŘÍMSY A PARAPETU – PZ V BARVĚ FASÁDY
- K8

PODOKAPNÍ ŽLAB – RŠ 330 DET 1
- K9

DEŠŤOVÝ SVOD – Ø 120 mm
- K10

KOTLÍK
- K11

STŘEŠNÍ VÝLEZ –
- K12

OPLECHOVÁNÍ OKAPU –
- K13

LEMOVÁNÍ ZDIVA – DET Č. 3
- K14

ZÁVĚTRNNÁ LIŠTA
- K15

PROTISŇHOVÝ TYČOVÝ JEDNOTRUBKOVÝ SYSTÉM
- K16

VĚTRANÝ HŘEBEN

LEGENDA NOVÝCH TESAŘSKÝCH PRVKŮ KROVU

- 1

ŘÍMSOVÁ FOŠNA

250 x 50 mm
- 2

POZEDNICE

200 x 160 mm
- 3

VAZNÝ TRÁM

180 x 240 Mm
- 4

SLOUPEK

160 x 160 mm
- 5

ŠIKMÁ VZPĚRA

140 x 160 mm
- 6

VAZNICE

160 x 200 mm
- 7

KLEŠTINA

2 X 80 x 160 mm
- 8

KROKEV

120 x 160 mm
- 9

NÁROŽNÍ KROKEV

120 x 180 mm
- 10

NÁMĚTEK

100 x 160 mm
- 11

PÁSEK

120 x 120 mm

NOVÁ KCE NAD SAKRISTII

- 12

ŘÍMSOVÁ FOŠNA

250 x 50 mm
- 13

POZEDNICE

200 x 160 mm
- 14

KLEŠTINA

2 x 80 x 160 mm
- 15

KROKEV

120 x 160 mm
- 16

NÁROŽNÍ KROKEV

120 x 180 mm
- 17

NÁMĚTEK

100 x 160 mm

NOVÁ VĚŽ

- 18

ŘÍMSOVÁ FOŠNA

250 x 50 mm
- 19

POZEDNICE

160 x 160 mm
- 20

VAZNÝ TRÁM

160 x 240 mm
- 21

HROTNICE

180 x 180 mm
- 22

ŠIKMÁ VZPĚRA

160 x 160 mm
- 23

KLEŠTINA

80 x 160 mm
- 24

KROKEV

100 x 160 mm

NOVÉ KONSTRUKCE

výškopis 0,000=288,00 m n.m. B.p.v

název stavby:

Kaple sv. Cyrila a Metoděje



RADEK VAŠENDA, DiS
BERNARTICE N/O 181
741 01 BERNARTICE N/O
IČ: 87776316
TEL: 737573770

místo stavby parcela č. 55, k.ú. Milostovice

zodpovědný projektant:

stavebník: Statutární město Opava, Horní náměstí 382/69
74601 Opava

Ing. Vlasta remešová

stupeň PD: Dokumentace pro stavební povolení

projektant:

část PD: D.1.1 Architektonicko stavební část

Radek Vašenda, DiS

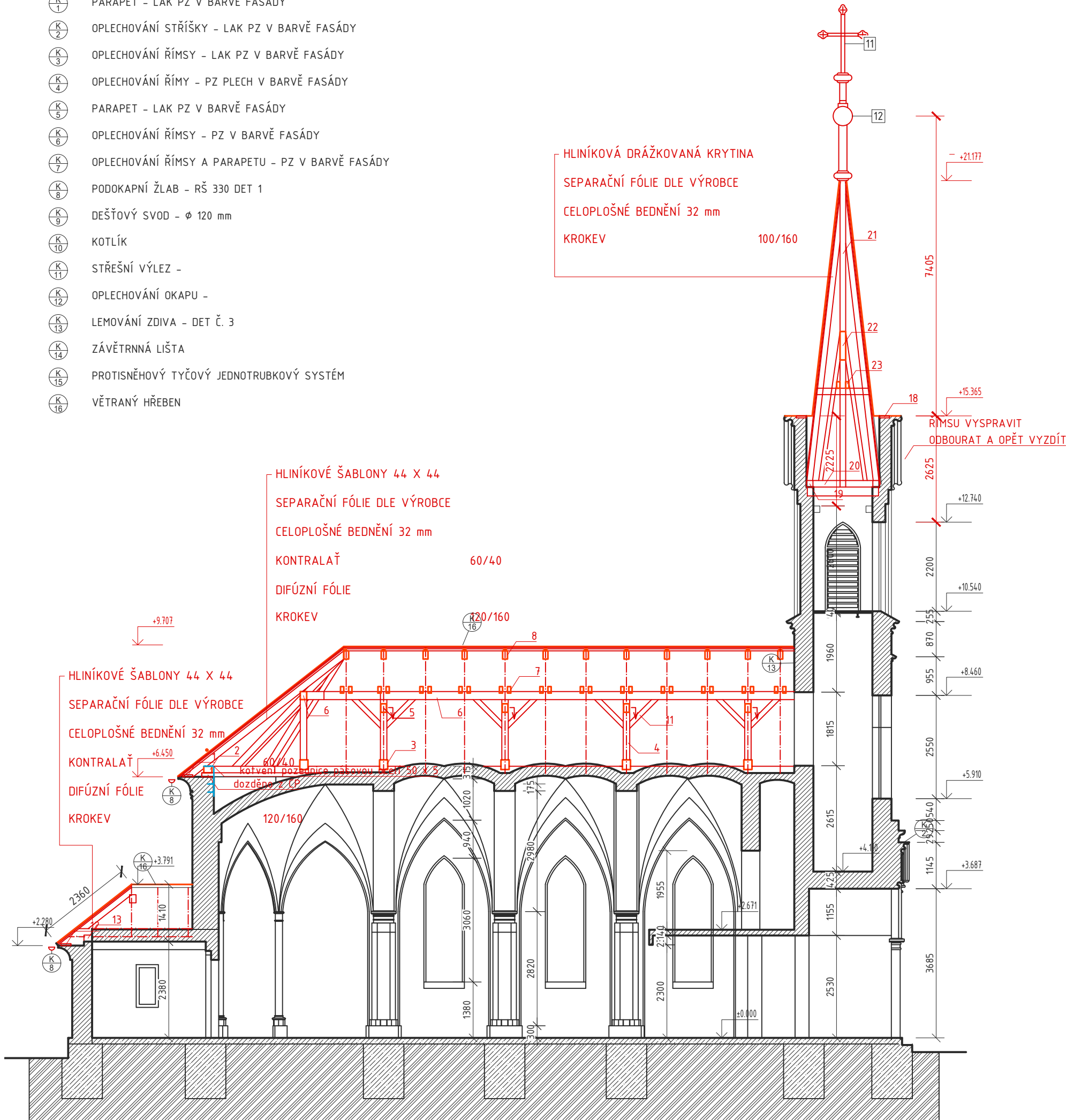
číslo výkresu D.1.1.b3

datum: číslo paré:

název výkresu ŘEZ A-A

11/2023

měřítko 1:100





LEGENDA MATERIÁLŮ – BOURÁNÍ

- 1 – UMĚLÝ KÁMEN, CEMENTOVÁ OMÍTKA STRUKTUTOVANÁ
- 2 – OMÍTKA ŠTUKOVÁ
- 3 – UMĚLÝ KÁMEN – CEMENTOVÁ MAZANINA HLAZENÁ
- 4 – OCELOVÉ OKNO – VITRÁŽE
- 5 – DVEŘNÍ VÝPLŇ ZE DŘEVA – KRYCÍ OLEJOVÝ NÁTĚR
- 6 – DŘEVĚNÉ OKNO
- 7 – OCELOVÉ OKNO – ŽALUZIE
- 8 – KRYTINA –CU PLECH
- 9 – KRYTINA Z BŘIDLICE
- 10 – DŘEVĚNÉ ŽALUZIE
- 11 – KŘÍŽ – OTRÝSKAT, REPASOVAT
- 12 – MAKOVICE – POZLATIT
- 13 – OPLECHOVÁNÍ, LEMOVÁNÍ Z LAK PZ
- 14 – OKAPOVÝ SYSTÉM Z LAK PZ
- 15 – HROMOSVOD

BOURANÉ KONSTRUKCE

výškopis 0,000=288,00 m n.m. B.p.v

název stavby:

Kaple sv. Cyrila a Metoděje



místo stavby parcela č. 55, k.ú. Milostovice

zodpovědný projektant:

stavebník: Statutární město Opava, Horní náměstí 382/69 74601 Opava

Ing. Vlasta remešová

stupeň PD: Dokumentace pro stavební povolení

projektant:

část PD: D.1.1 Architektonicko stavební část

Radek Vašenda, DiS

číslo výkresu D.1.1.b4

datum: číslo paré:

název výkresu POHLED ZÁPADNÍ

11/2023

měřítko 1:100

LEGENDA KLEMPÍŘSKÝCH PRVKŮ

- K1

PARAPET – LAK PZ V BARVĚ FASÁDY
- K2

OPLECHOVÁNÍ STŘÍŠKY – LAK PZ V BARVĚ FASÁDY
- K3

OPLECHOVÁNÍ ŘÍMSY – LAK PZ V BARVĚ FASÁDY
- K4

OPLECHOVÁNÍ ŘÍMY – PZ PLECH V BARVĚ FASÁDY
- K5

PARAPET – LAK PZ V BARVĚ FASÁDY
- K6

OPLECHOVÁNÍ ŘÍMSY – PZ V BARVĚ FASÁDY
- K7

OPLECHOVÁNÍ ŘÍMSY A PARAPETU – PZ V BARVĚ FASÁDY
- K8

PODOKAPNÍ ŽLAB – RŠ 330 DET 1
- K9

DEŠŤOVÝ SVOD – Ø 120 mm
- K10

KOTLÍK
- K11

STŘEŠNÍ VÝLEZ –
- K12

OPLECHOVÁNÍ OKAPU –
- K13

LEMOVÁNÍ ZDIVA – DET Č. 3
- K14

ZÁVĚTRNNÁ LIŠTA
- K15

PROTISNĚHOVÝ TYČOVÝ JEDNOTRUBKOVÝ SYSTÉM
- K16

VĚTRANÝ HŘEBEN

LEGENDA MATERIÁLŮ

- 1 – UMĚLÝ KÁMEN, CEMENTOVÁ OMÍTKA STRUKTUROVANÁ
- 2 – OMÍTKA ŠTUKOVÁ
- 3 – UMĚLÝ KÁMEN – CEMENTOVÁ MAZANINA HLAZENÁ
- 4 – OCELOVÉ OKNO – VITRÁŽE
- 5 – DVEŘNÍ VÝPLŇ ZE DŘEVA – KRYCÍ OLEJOVÝ NÁTĚR
- 6 – DŘEVĚNÉ OKNO
- 7 – OCELOVÉ OKNO – ŽALUZIE
- 8 – KRYTINA – PREFALZ
- 9 – PLECHOVÁ KRYTINA AL FALCOVANÁ TAŠKA 44 x 44
- 10 – DŘEVĚNÉ ŽALUZIE
- 11 – KŘÍŽ – OTRÝSKAT, REPASOVAT
- 12 – MAKOVICE – POZLATIT
- 13 – OPLECHOVÁNÍ, LEMOVÁNÍ Z LAK PZ
- 14 – OKAPOVÝ SYSTÉM Z LAK PZ
- 15 – HROMOSVOD
- 16 – PROTISNĚHOVÁ ZÁBRANA – NEREZ

NOVÉ KONSTRUKCE

výškopis 0,000=288,00 m n.m. B.p.v

název stavby:

Kaple sv. Cyrila a Metoděje



RADEK VAŠENDA, DiS
BERNARTICE N/O 181
741 01 BERNARTICE N/O
IČ: 87776316
TEL:737573770

místo stavby parcela č. 55, k.ú. Milostovice

zodpovědný projektant:

stavebník: Statutární město Opava, Horní náměstí 382/69
74601 Opava

Ing. Vlasta remešová

stupeň PD: Dokumentace pro stavební povolení

projektant:

část PD: D.1.1 Architektonicko stavební část

Radek Vašenda, DiS

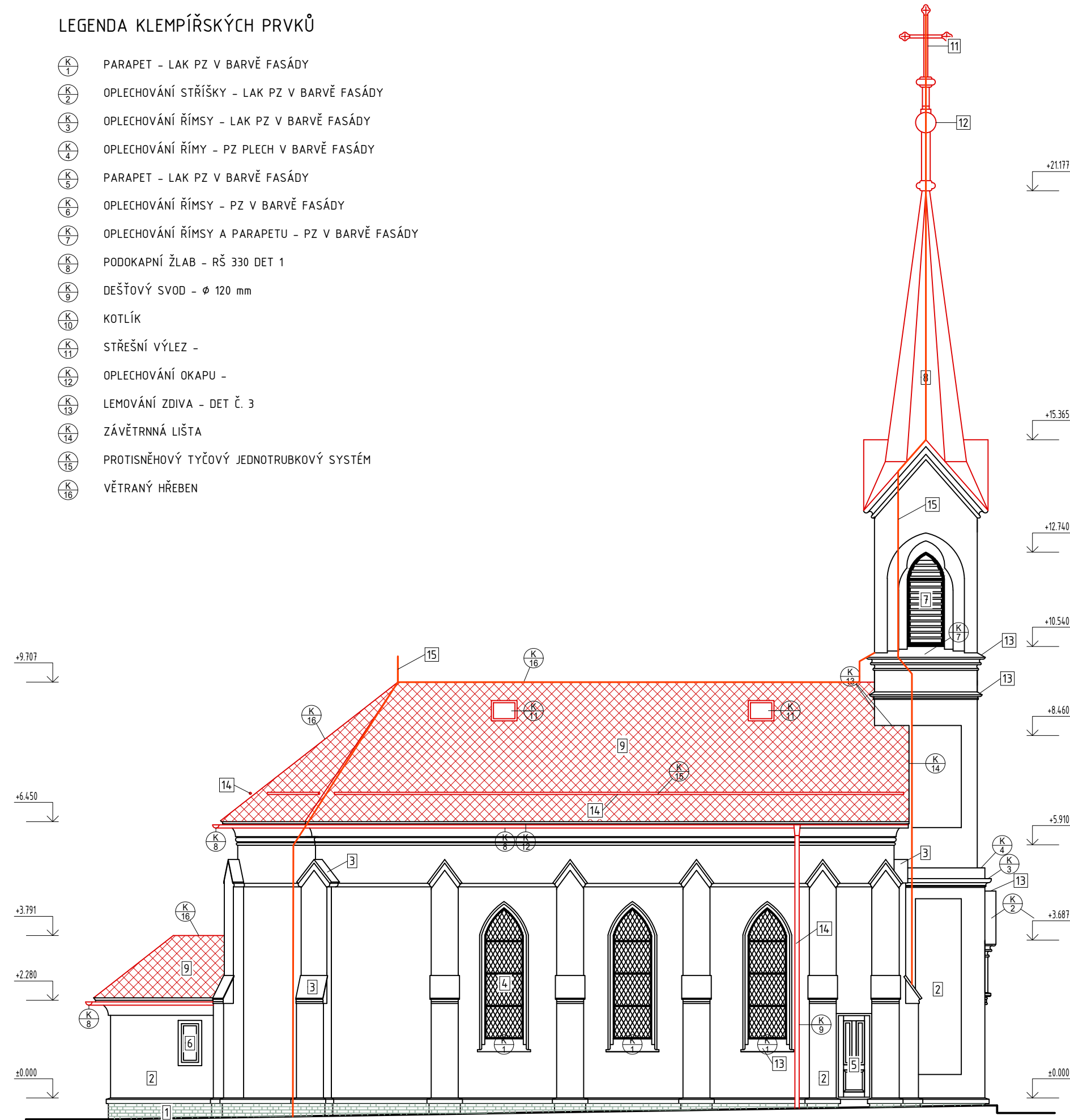
číslo výkresu D.1.1.b5

datum: číslo paré:

název výkresu POHLED ZÁPADNÍ

11/2023

měřítko 1:100





LEGENDA MATERIÁLŮ – BOURÁNÍ

- 1 – UMĚLÝ KÁMEN, CEMENTOVÁ OMÍTKA STRUKTUTOVANÁ
- 2 – OMÍTKA ŠTUKOVÁ
- 3 – UMĚLÝ KÁMEN – CEMENTOVÁ MAZANINA HLAZENÁ
- 4 – OCELOVÉ OKNO – VITRÁŽE
- 5 – DVEŘNÍ VÝPLŇ ZE DŘEVA – KRYCÍ OLEJOVÝ NÁTĚR
- 6 – DŘEVĚNÉ OKNO
- 7 – OCELOVÉ OKNO – ŽALUZIE
- 8 – KRYTINA –CU PLECH
- 9 – KRYTINA Z BŘIDLICE
- 10 – DŘEVĚNÉ ŽALUZIE
- 11 – KŘÍŽ – OTRÝSKAT, REPASOVAT
- 12 – MAKOVICE – POZLATIT
- 13 – OPLECHOVÁNÍ, LEMOVÁNÍ Z LAK PZ
- 14 – OKAPOVÝ SYSTÉM Z LAK PZ
- 15 – HROMOSVOD

BOURANÉ KONSTRUKCE

výškopis 0,000=288,00 m n.m. B.p.v

název stavby:

Kaple sv. Cyrila a Metoděje

místo stavby parcela č. 55, k.ú. Milostovice
stavebník: Statutární město Opava, Horní náměstí 382/69
74601 Opava

stupeň PD: Dokumentace pro stavební povolení
část PD: D.1.1 Architektonicko stavební část

číslo výkresu D.1.1.b6

název výkresu POHLED VÝCHODNÍ
měřítko 1:100

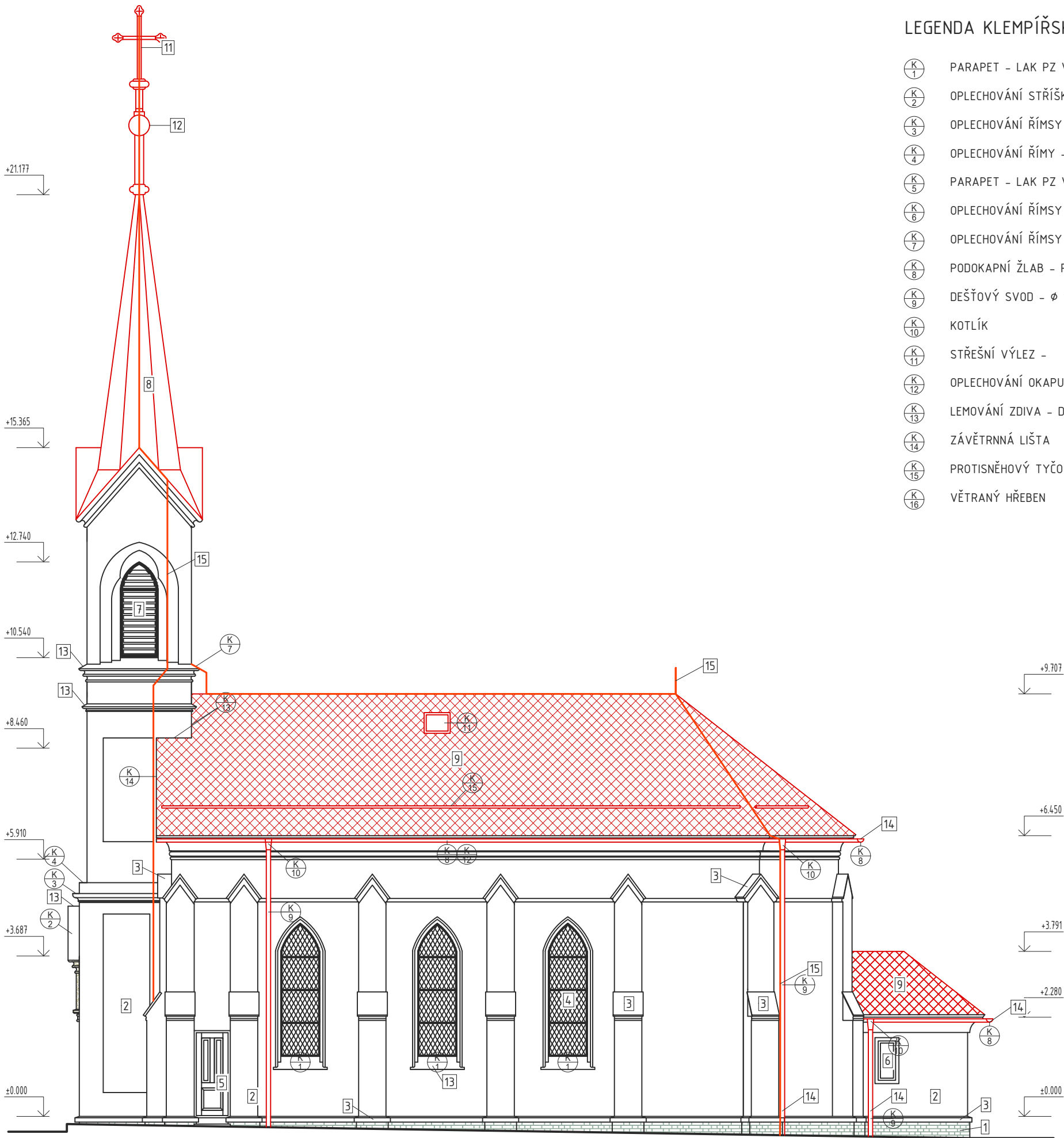
RADEK VAŠENDA, DiS
BERNARTICE N/O 181
741 01 BERNARTICE N/O
IČ: 87776316
TEL:737573770

zodpovědný projektant:
Ing. Vlasta remešová

projektant:
Radek Vašenda, DiS

datum: číslo paré:

11/2023



LEGENDA KLEMPÍŘSKÝCH PRVKŮ

- K 1 PARAPET - LAK PZ V BARVĚ FASÁDY
- K 2 OPLECHOVÁNÍ STŘÍŠKY - LAK PZ V BARVĚ FASÁDY
- K 3 OPLECHOVÁNÍ ŘÍMSY - LAK PZ V BARVĚ FASÁDY
- K 4 OPLECHOVÁNÍ ŘÍMY - PZ PLECH V BARVĚ FASÁDY
- K 5 PARAPET - LAK PZ V BARVĚ FASÁDY
- K 6 OPLECHOVÁNÍ ŘÍMSY - PZ V BARVĚ FASÁDY
- K 7 OPLECHOVÁNÍ ŘÍMSY A PARAPETU - PZ V BARVĚ FASÁD
- K 8 PODOKAPNÍ ŽLAB - RŠ 330 DET 1
- K 9 DEŠŤOVÝ SVOD - Ø 120 mm
- K 10 KOTLÍK
- K 11 STŘEŠNÍ VÝLEZ -
- K 12 OPLECHOVÁNÍ OKAPU -
- K 13 LEMOVÁNÍ ZDIVA - DET Č. 3
- K 14 ZÁVĚTRNNÁ LIŠTA
- K 15 PROTISNĚHOVÝ TYČOVÝ JEDNOTRUBKOVÝ SYSTÉM
- K 16 VĚTRANÝ HŘEBEN

LEGENDA MATERIÁLŮ

- 1 - UMĚLÝ KÁMEN, CEMENTOVÁ OMÍTKA STRUKTUROVANÁ
- 2 - OMÍTKA ŠTUKOVÁ
- 3 - UMĚLÝ KÁMEN - CEMENTOVÁ MAZANINA HLAZENÁ
- 4 - OCELOVÉ OKNO - VITRÁŽE
- 5 - DVEŘNÍ VÝPLŇ ZE DŘEVA - KRYCÍ OLEJOVÝ NÁTĚR
- 6 - DŘEVĚNÉ OKNO
- 7 - OCELOVÉ OKNO - ŽALUZIE
- 8 - KRYTINA - PREFALZ
- 9 - PLECHOVÁ KRYTINA AL FALCOVANÁ TAŠKA 44 x 44
- 10 - DŘEVĚNÉ ŽALUZIE
- 11 - KŘÍŽ - OTRÝSKAT, REPASOVAT
- 12 - MAKOVICE - POZLATIT
- 13 - OPLECHOVÁNÍ, LEMOVÁNÍ Z LAK PZ
- 14 - OKAPOVÝ SYSTÉM Z LAK PZ
- 15 - HROMOSVOD
- 16 - PROTISNĚHOVÁ ZÁBRANA - NEREZ

NOVÉ KONSTRUKCE

výškopis 0,000=288,00 m n.m. B.p.v

název stavby:

Kaple sv. Cyrila a Metoděje

RADEK VAŠENDA, DIŠ
BERNARTICE N/O 181
741 01 BERNARTICE N/O
IČ: 87776316
TEL: 737573770

místo stavby parcela č. 55, k.ú. Milostovice

zodpovědný projektant:

stavebník: Statutární město Opava, Horní náměstí 382/69
74601 Opava

Ing. Vlasta remešová

stupeň PD: Dokumentace pro stavební povolení

projektant:

část PD: D.1.1 Architektonicko stavební část

Radek Vašenda, DIŠ

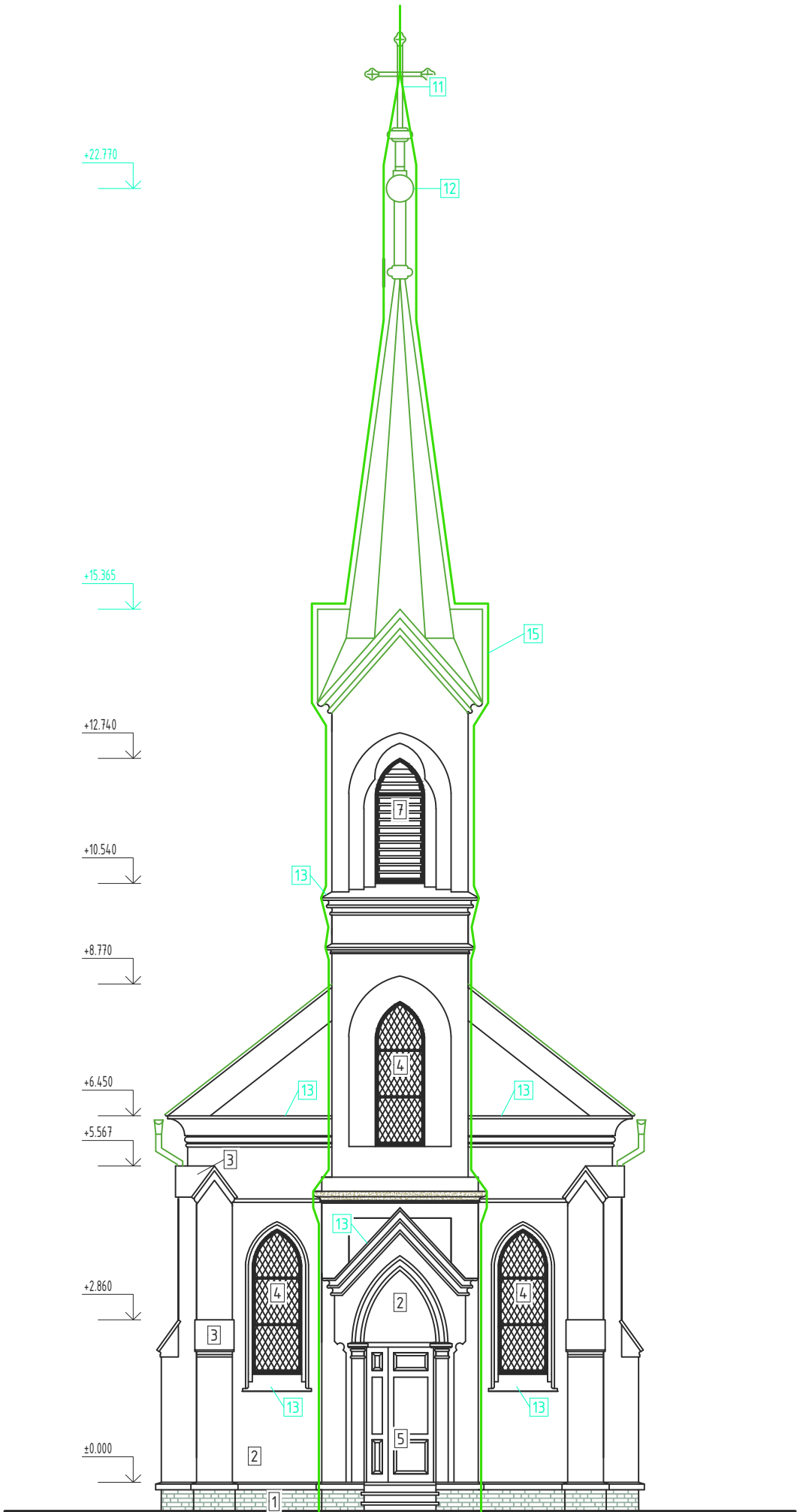
číslo výkresu D.1.1.b7

datum: číslo paré:

název výkresu POHLED VÝCHODNÍ

11/2023

měřítko 1:100



LEGENDA MATERIÁLŮ – BOURÁNÍ

- 1 – UMĚLÝ KÁMEN, CEMENTOVÁ OMÍTKA STRUKTUTOVANÁ
- 2 – OMÍTKA ŠTUKOVÁ
- 3 – UMĚLÝ KÁMEN – CEMENTOVÁ MAZANINA HLAZENÁ
- 4 – OCELOVÉ OKNO – VITRÁŽE
- 5 – DVEŘNÍ VÝPLŇ ZE DŘEVA – KRYCÍ OLEJOVÝ NÁTĚR
- 6 – DŘEVĚNÉ OKNO
- 7 – OCELOVÉ OKNO – ŽALUZIE
- 8 – KRYTINA –CU PLECH
- 9 – KRYTINA Z BŘIDLICE
- 10 – DŘEVĚNÉ ŽALUZIE
- 11 – KŘÍŽ – OTRÝSKAT, REPASOVAT
- 12 – MAKOVICE – POZLATIT
- 13 – OPLECHOVÁNÍ, LEMOVÁNÍ Z LAK PZ
- 14 – OKAPOVÝ SYSTÉM Z LAK PZ
- 15 – HROMOSVOD

BOURANÉ KONSTRUKCE

výškopis 0,000=288,00 m n.m. B.p.v

název stavby:

Kaple sv. Cyrila a Metoděje



RADEK VAŠENDA, DIS
BERNARTICE N/O 181
741 01 BERNARTICE N/O
IČ: 87776316
TEL: 737573770

místo stavby	parcela č. 55, k.ú. Milostovice
stavebník:	Statutární město Opava, Horní náměstí 382/69 74601 Opava
stupeň PD:	Dokumentace pro stavební povolení
část PD:	D.1.1 Architektonicko stavební část
číslo výkresu	D.1.1.b8
název výkresu	POHLED JIŽNÍ
měřítko	1:100

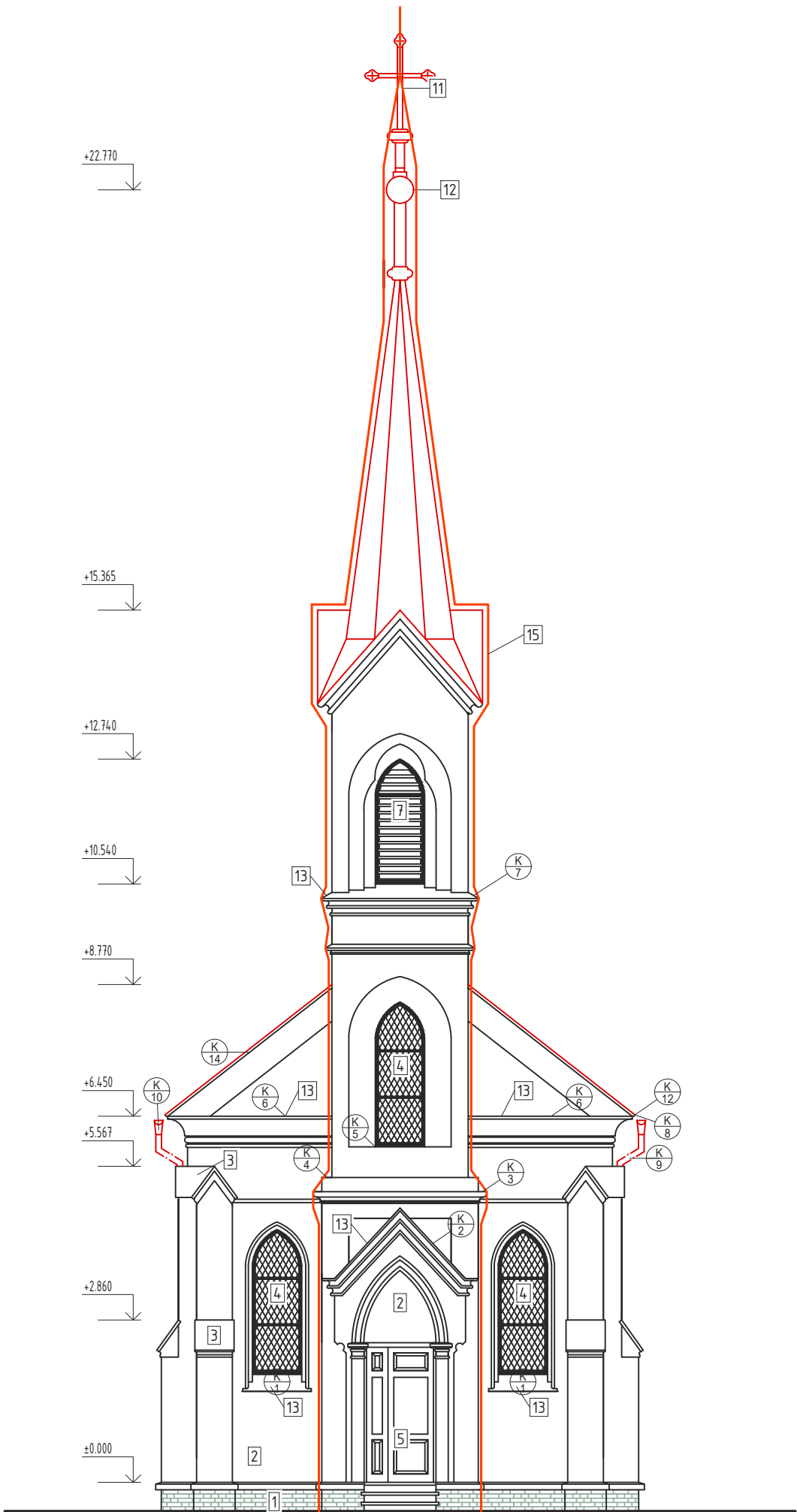
zodpovědný projektant:	Ing. Vlasta remešová
projektant:	Radek Vašenda, DiS
datum:	číslo paré:
11/2023	

LEGENDA KLEMPÍŘSKÝCH PRVKŮ

- Ⓚ1 PARAPET - LAK PZ V BARVĚ FASÁDY
- Ⓚ2 OPLECHOVÁNÍ STŘÍŠKY - LAK PZ V BARVĚ FASÁDY
- Ⓚ3 OPLECHOVÁNÍ ŘÍMSY - LAK PZ V BARVĚ FASÁDY
- Ⓚ4 OPLECHOVÁNÍ ŘÍMY - PZ PLECH V BARVĚ FASÁDY
- Ⓚ5 PARAPET - LAK PZ V BARVĚ FASÁDY
- Ⓚ6 OPLECHOVÁNÍ ŘÍMSY - PZ V BARVĚ FASÁDY
- Ⓚ7 OPLECHOVÁNÍ ŘÍMSY A PARAPETU - PZ V BARVĚ FASÁD
- Ⓚ8 PODOKAPNÍ ŽLAB - RŠ 330 DET 1
- Ⓚ9 DEŠŤOVÝ SVOD - Ø 120 mm
- Ⓚ10 KOTLÍK
- Ⓚ11 STŘEŠNÍ VÝLEZ -
- Ⓚ12 OPLECHOVÁNÍ OKAPU -
- Ⓚ13 LEMOVÁNÍ ZDIVA - DET Č. 3
- Ⓚ14 ZÁVĚTRNNÁ LIŠTA
- Ⓚ15 PROTISNĚHOVÝ TYČOVÝ JEDNOTRUBKOVÝ SYSTÉM
- Ⓚ16 VĚTRANÝ HŘEBEN

LEGENDA MATERIÁLŮ

- 1 - UMĚLÝ KÁMEN, CEMENTOVÁ OMÍTKA STRUKTUROVANÁ
- 2 - OMÍTKA ŠTUKOVÁ
- 3 - UMĚLÝ KÁMEN - CEMENTOVÁ MAZANINA HLAZENÁ
- 4 - OCELOVÉ OKNO - VITRÁŽE
- 5 - DVEŘNÍ VÝPLŇ ZE DŘEVA - KRYCÍ OLEJOVÝ NÁTĚR
- 6 - DŘEVĚNÉ OKNO
- 7 - OCELOVÉ OKNO - ŽALUZIE
- 8 - KRYTINA - PREFALZ
- 9 - PLECHOVÁ KRYTINA AL FALCOVANÁ TAŠKA 44 x 44
- 10 - DŘEVĚNÉ ŽALUZIE
- 11 - KŘÍŽ - OTRÝSKAT, REPASOVAT
- 12 - MAKOVICE - POZLATIT
- 13 - OPLECHOVÁNÍ, LEMOVÁNÍ Z LAK PZ
- 14 - OKAPOVÝ SYSTÉM Z LAK PZ
- 15 - HROMOSVOD
- 16 - PROTISNĚHOVÁ ZÁBRANA - NEREZ



NOVÉ KONSTRUKCE

výškopis 0,000=288,00 m n.m. B.p.v

název stavby:

Kaple sv. Cyrila a Metoděje



RADEK VAŠENDA, DiS
BERNARTICE N/O 181
741 01 BERNARTICE N/O
IČ: 87776316
TEL: 737573770

místo stavby parcela č. 55, k.ú. Milostovice

stavebník: Statutární město Opava, Horní náměstí 382/69
74601 Opava

stupeň PD: Dokumentace pro stavební povolení

část PD: D.1.1 Architektonicko stavební část

číslo výkresu D.1.1.b9

název výkresu POHLED JIŽNÍ

měřítko 1:100

zodpovědný projektant:

Ing. Vlasta remešová

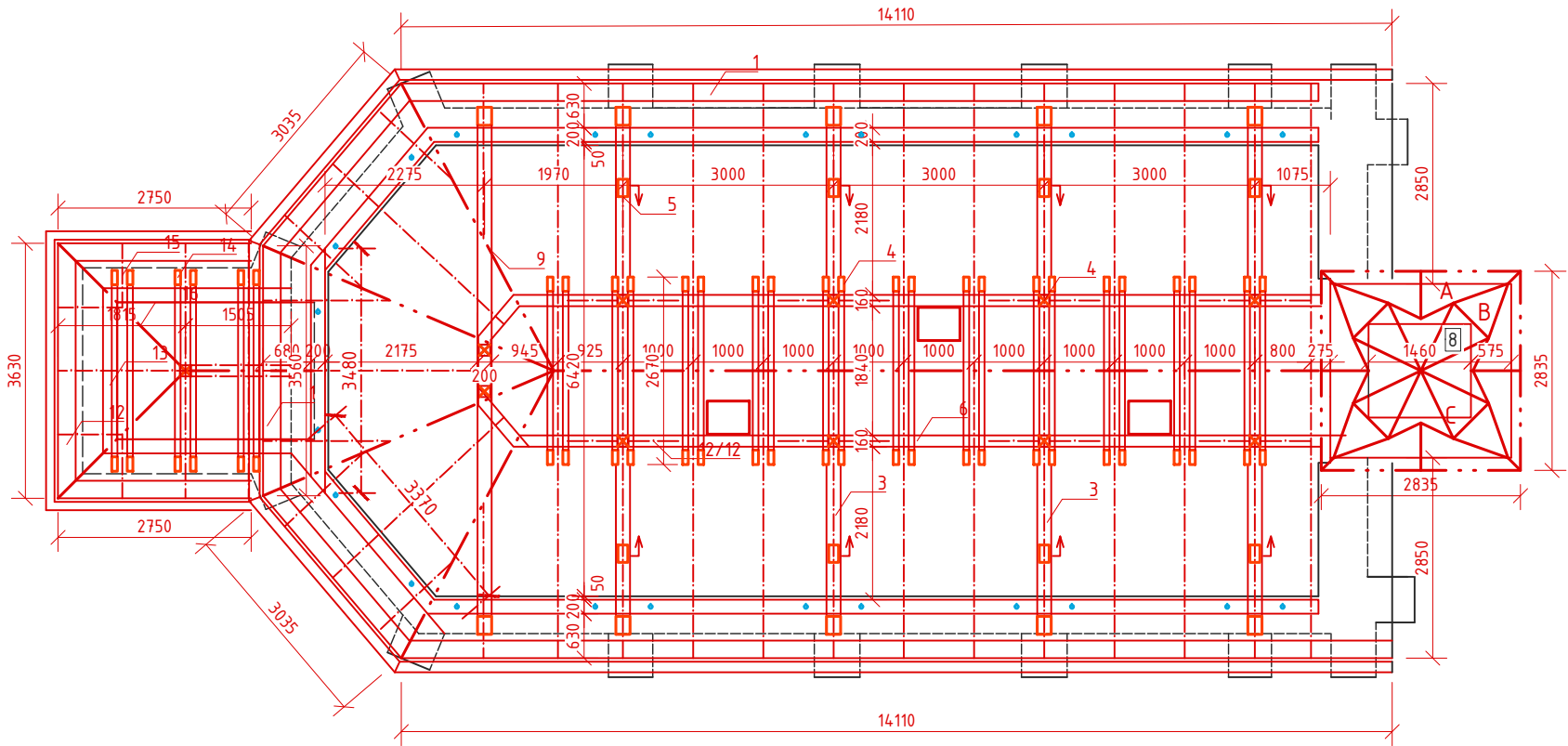
projektant:

Radek Vašenda, DiS

datum:

číslo paré:

11/2023



LEGENDA NOVÝCH TESAŘSKÝCH PRVKŮ KROVU

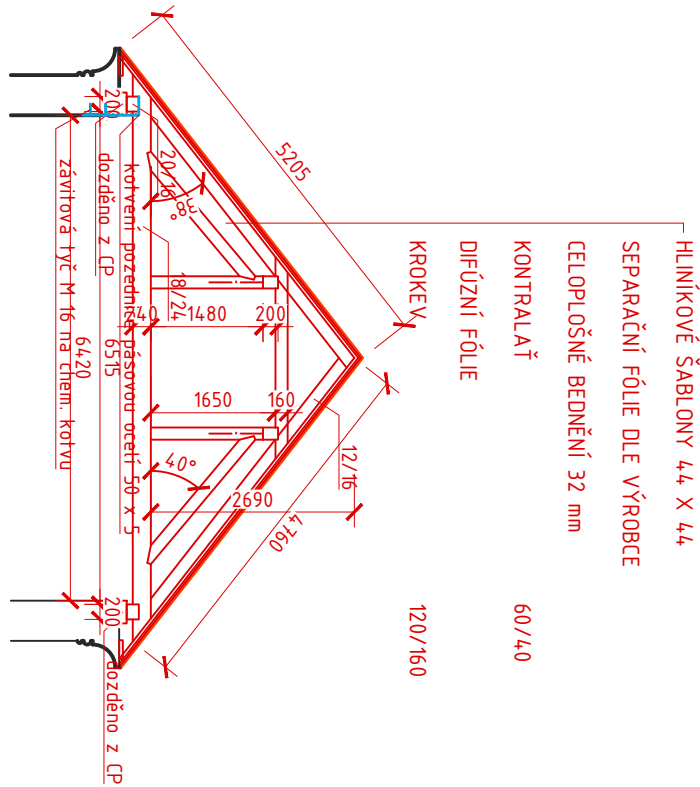
1	ŘÍMSOVÁ FOŠNA	250 x 50 mm
2	POZEDNICE	200 x 160 mm
3	VAZNÝ TRÁM	180 x 240 Mm
4	SLOUPEK	160 x 160 mm
5	ŠIKMÁ VZPĚRA	140 x 160 mm
6	VAZNICE	160 x 200 mm
7	KLEŠTINA	2 X 80 x 160 mm
8	KROKEV	120 x 160 mm
9	NÁROŽNÍ KROKEV	120 x 180 mm
10	NÁMĚTEK	100 x 160 mm
11	PÁSEK	120 x 120 mm

NOVÁ KCE NAD SAKRISTII

12	ŘÍMSOVÁ FOŠNA	250 x 50 mm
13	POZEDNICE	200 x 160 mm
14	KLEŠTINA	2 x 80 x 160 mm
15	KROKEV	120 x 160 mm
16	NÁROŽNÍ KROKEV	120 x 180 mm
17	NÁMĚTEK	100 x 160 mm

NOVÁ VĚŽ

18	ŘÍMSOVÁ FOŠNA	250 x 50 mm
19	POZEDNICE	160 x 160 mm
20	VAZNÝ TRÁM	160 x 240 mm
21	HROTNICE	180 x 180 mm
22	ŠIKMÁ VZPĚRA	160 x 160 mm
23	KLEŠTINA	80 x 160 mm
24	KROKEV	100 x 160 mm

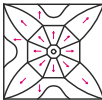


NOVÉ KONSTRUKCE

výškopis 0,000=288,00 m n.m. B.p.v

název stavby:

Kaple sv. Cyrila a Metoděje



RADEK VAŠENDA, DiS
BERNARTICE N/O 181
741 01 BERNARTICE N/O
IČ: 07776316
TEL: 737573770

místo stavby parcela č. 55, k.ú. Milostovice

zodpovědný projektant:

stavebník: Statutární město Opava, Horní náměstí 382/69
74601 Opava

Ing. Vlasta remešová

stupeň PD: Dokumentace pro stavební povolení

projektant:

část PD: D.1.1 Architektonicko stavební část

Radek Vašenda, DiS

číslo výkresu

D.1.2.b3

datum:

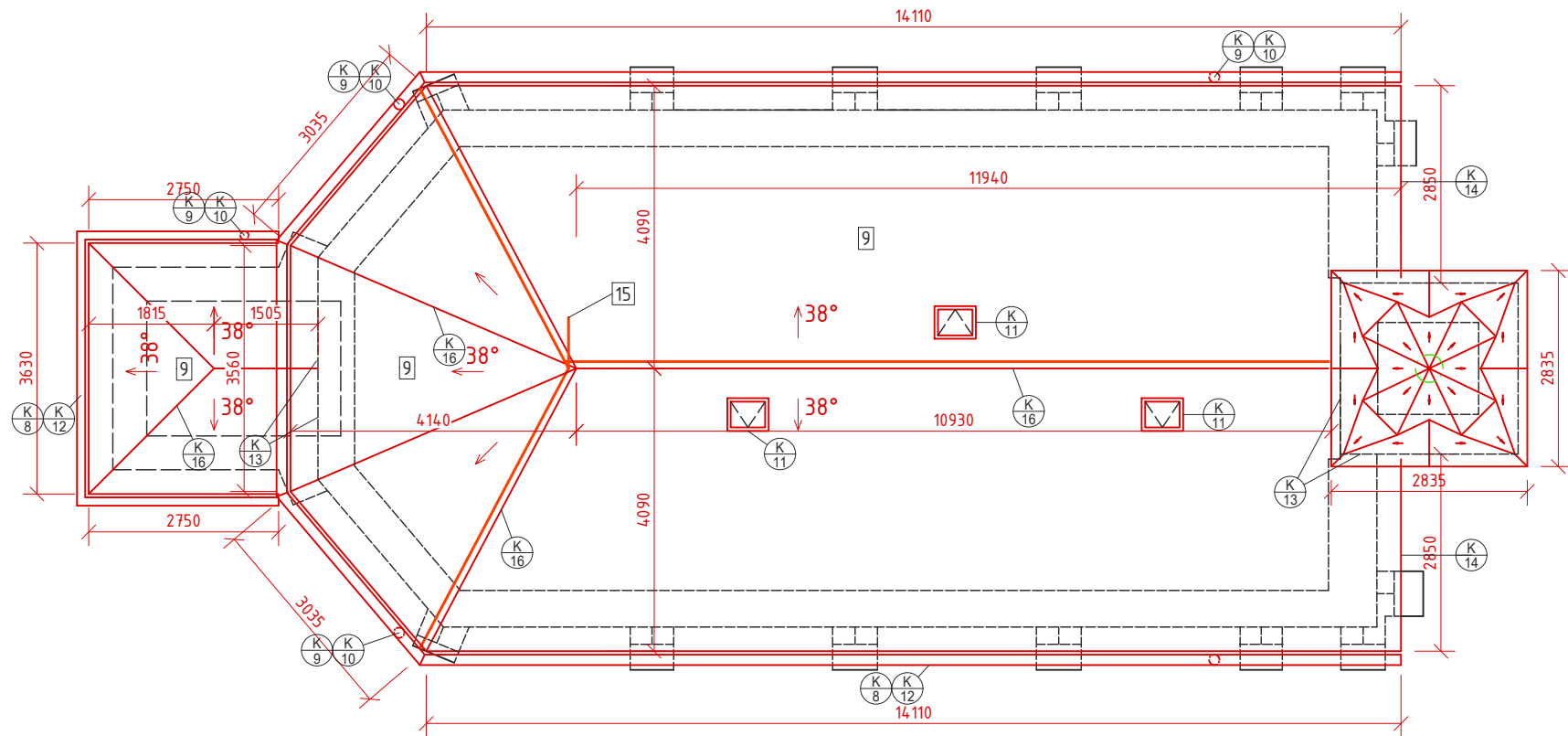
číslo paré:

název výkresu

PŮDORYS KROVU – NOVÝ
1:100

11/2023

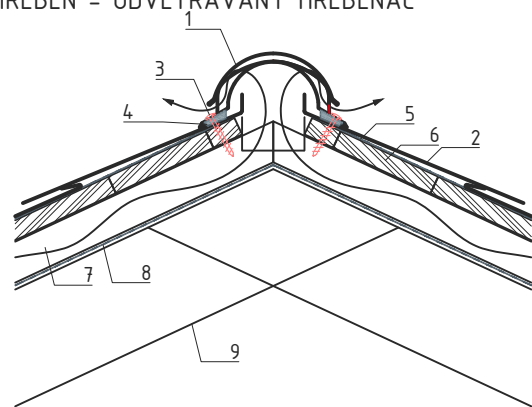
měřítko



LEGENDA MATERIÁLŮ - BOURÁNÍ

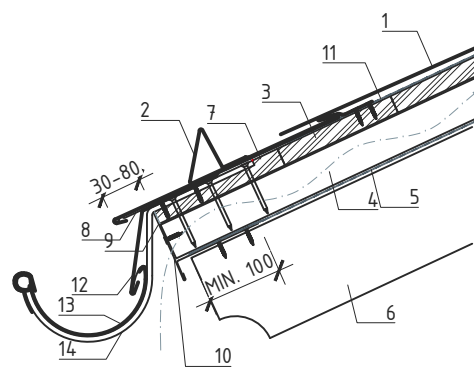
- 1 - UMĚLÝ KÁMEN, CEMENTOVÁ OMÍTKA STRUKTUTOVANÁ
- 2 - OMÍTKA ŠTUKOVÁ
- 3 - UMĚLÝ KÁMEN - CEMENTOVÁ MAZANINA HLAZENÁ
- 4 - OCELOVÉ OKNO - VITRÁŽE
- 5 - DVEŘNÍ VÝPLŇ ZE DŘEVA - KRYCÍ OLEJOVÝ NÁTĚR
- 6 - DŘEVĚNÉ OKNO
- 7 - OCELOVÉ OKNO - ŽALUZIE
- 8 - KRYTINA -CU PLECH
- 9 - KRYTINA Z BŘIDLICE
- 10 - DŘEVĚNÉ ŽALUZIE
- 11 - KŘÍŽ - OTRÝSKAT, REPASOVAT
- 12 - MAKOVICE - POZLATIT
- 13 - OPLECHOVÁNÍ, LEMOVÁNÍ Z LAK PZ
- 14 - OKAPOVÝ SYSTÉM Z LAK PZ
- 15 - HROMOSVOD

K-16
HŘEBEN - ODVĚTRÁVANÝ HŘEBENÁČ



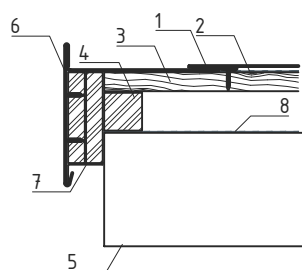
- 1- věrací hřebenač
- 2- PREFA STŘEŠNÍ ŠABLONA 44x44
- 3- těsnicí vrut
- 4- pěnový klín samolepící
- 5- separační vrstva
- 6- plné bednění min. 32 mm
- 7- kontralať / vzduchová mezera
- 8- pojistná hydroizolace
- 9- krokv

K-12
OKAP - PŮLKULATÝ ŽLAB



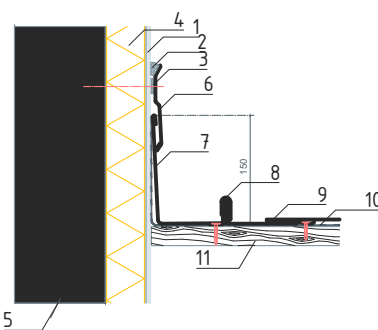
- 1- PREFA STŘEŠNÍ ŠABLONA 44x44
- 2- PREFA sněhový hák pro STŘEŠNÍ ŠABLONU 44x44
- 3- plné bednění min. 32 mm
- 4- kontralať / vzduchová mezera
- 5- pojistná hydroizolace s podlepená
- 6- krokv
- 7- prkno okapní hrany
- 8- PREFA podkladní pás pro STŘEŠNÍ ŠABLONU 44x44
- 9- děrovaný plech
- 10- okapnička
- 11- separační vrstva
- 12- krycí plech
- 13- PREFA střešní žlab
- 14- PREFA žlabový hák

K-14
ŠTÍT - ZÁVĚTRNÁ LIŠTA



- 1- PREFA STŘEŠNÍ ŠABLONA 44x44
- 2- separační vrstva
- 3- plné bednění min. 32 mm
- 4- kontralať / vzduchová mezera
- 5- zdivo
- 6- závětrná lišta
- 7- zatahovací pás
- 8- pojistná hydroizolace

K-13
LEMOVÁNÍ - STĚNA



- 1- omítka
- 2- trvale elastické těsnění
- 3- těsnicí pásek
- 4- omítka
- 5- zdivo
- 6- krycí lišta
- 7- napojení na zeď, výška min. 150 mm
- 8- zpětná (věžová) příponka
- 9- PREFA STŘEŠNÍ ŠABLONA 44x44
- 10- separační vrstva
- 11- plné bednění min. 32 mm

výškopis 0,000=288,00 m n.m. B.p.v

název stavby:

Kaple sv. Cyrila a
Metoděje

místo stavby parcela č. 55, k.ú. Milostovice

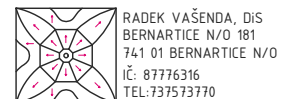
stavebník: Statutární město Opava, Horní náměstí 382/69
74601 Opava

stupeň PD: Dokumentace pro stavební povolení

část PD: D.1.1 Architektonicko stavební část

číslo výkresu D.1.2.b4

název výkresu PŮDORYS STŘECHY - NOVÝ
měřítko 1:100



zodpovědný projektant:

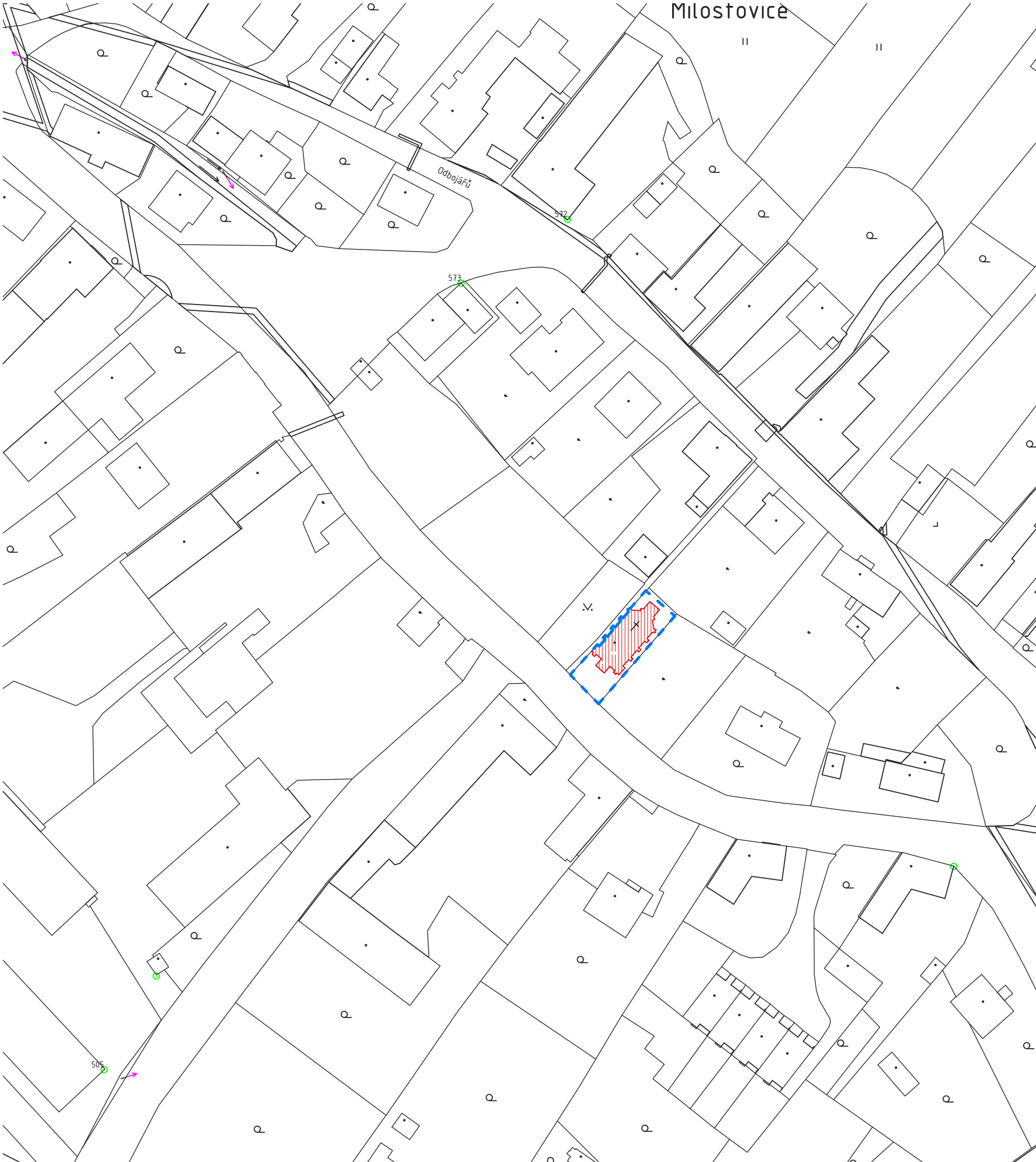
Ing. Vlasta remešová

projektant:

Radek Vašenda, DiS

datum: číslo paré:

11/2023



LEGENDA

- STÁVAJÍCÍ KATASTR
- HRANICE ŘEŠENÉHO ÚZEMÍ
- ŘEŠENÝ OBJEKT

výškopis 0,000=288,00 m n.m. B.p.v

název stavby:

Kaple sv. Cyrila a Metoděje



místo stavby

p.č.55 v k.ú. Milostovice

stavebník:

Statutární město Opava, Horní náměstí 382/69 74601 Opava

stupeň PD:

Dokumentace pro stavební povolení

část PD:

C. situační výkresy

číslo výkresu

C.1

název výkresu

SITUAČNÍ VÝKRES ŠIRŠÍCH VZTAHŮ

měřítko

zodpovědný projektant:

ing.Vlasta Remešová

projektant:

Radek Vašenda, DiS

datum:

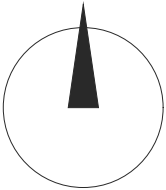
číslo paré:

11/2023



LEGENDA

- STÁVAJÍCÍ KATASTR
- HRANICE ŘEŠENÉHO ÚZEMÍ
- NAVRŽENÉ OBJEKTY



výškopis 0,000=288,00 m n.m. B.p.v

název stavby:

Kaple sv. Cyrila a Metoděje

RADEK VAŠENDA, DiS
BERNARTICE N/O 181
741 01 BERNARTICE N/O
IČ: 87776316
TEL: 737573770

místo stavby

p.č.55 v k.ú. Milostovice

stavebník:

Statutární město Opava, Horní náměstí 382/69
74601 Opava

stupeň PD:

Dokumentace pro stavební povolení

část PD:

C. situační výkresy

číslo výkresu

C.2
KATASTRÁLNÍ SITUAČNÍ
VÝKRES
1:1000

měřítko

zodpovědný projektant:

ing.Vlasta Remešová

projektant:

Radek Vašenda, DiS

datum:

číslo paré:

11/2023

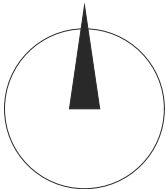


LEGENDA

- STÁVAJÍCÍ KATASTR
- STÁVAJÍCÍ OBJEKTY
- HRANICE ŘEŠENÉHO ÚZEMÍ
- ŘEŠENÝ OBJEKT KAPLE

INŽENÝRSKÉ SÍTĚ STÁVAJÍCÍ

- STÁVAJÍCÍ VEDENÍ NN NADZEMNÍ
- SDĚLOVACÍ VEDENÍ
- VODOVODNÍ ŘAD
- PLYNOVÉ STL VEDENÍ
- KANALIZACE DEŠŤOVÁ
- KANALIZACE SPLAŠKOVÁ



výškopis 0,000=288,00 m n.m. B.p.v

název stavby:

Kaple sv. Cyrila a Metoděje

RADEK VAŠENDA, DIS
BERNARTICE N/O 181
741 01 BERNARTICE N/O
IČ: 87776316
TEL:737573770

místo stavby

p.č.55 v k.ú. Milostovice

stavebník:

Statutární město Opava, Horní náměstí 382/69
74601 Opava

stupeň PD:

Dokumentace pro stavební povolení

část PD:

C. situační výkresy

číslo výkresu

C.3

název výkresu

KOORDINAČNÍ SITUACE

měřítko

1:500

zodpovědný projektant:

ing.Vlasta Remešová

projektant:

Radek Vašenda, DiS

datum:

11/2023

číslo paré: